

פלפל - מבחן זנים בתנאי בקעת הירדן (חורף 2004-05)

גלעד זיוה, אחיעם מאיר – מו"פ בקעת הירדן
 סילברמן דויד, חדד יואל, פסלסקי יצחק – משרד החקלאות – שה"מ.

מבוא

בשנים האחרונות הולך וגדל היקף גידול הפלפל בבקעת הירדן. בחורף 2004/05 גודלו בבקעת הירדן כ-1000 דונם, 90% בבית רשת בקרקע מקומית וכ-10% בבתי צמיחה במצע מנותק.

תנאי הגידול בבקעת הירדן שונים מתנאי הגידול בערבה – אופי שונה של קרקעות, איכות מים טובה יותר. אבל המרכיב החשוב ביותר שאינו דומה אלה תנאי מזג אויר.

בבקעת הירדן הטמפרטורות בסתיו, עונת השתילה, גבוהות יותר מאשר בערבה, כמו כן יותר ימי גשם שמשפיעים על הצטברות יתר של לחות במבנים ויותר ימי עננות מאשר בערבה.

לאור נתונים אלה יש חשיבות לבצוע מבחן זנים בתנאי בקעת הירדן.

שיטות וחומרים

הניסוי נערך בתחנת צבי – מו"פ בקעת הירדן בשני אתרים.

1. **בית רשת** – רשת 25 מאש, 30% צל, קרקע חול-ירדן. שתילה 25/8/04. רוחב ערוגה 1.6 מ' מרכז-מרכז, נשתלו שתי שורות לערוגה שתילה כל 0.4 מ'. בכל חזרה 24 שתילים 4 חזרות לזן. שתילי תבנית "1.5 הדליה ספרדית. מיום השתילה עד סוף אוקטובר נפרסה רשת צל מתחת לרשת נגד חרקים וכן בסוף עונת הגידול.

טבלה 1: רשימת הזנים הנבדקים בבית-רשת

שם הזן	חברה	שם הזן	חברה
35110	סולי	סיליקה	אפעל
7184	גדרה	רפסודה	מכתשים
57/99	תרסיס	ברנל צהוב	תרסיס
ורגסה	כ.צ.ט	דינמו צהוב	מכתשים
גור	אפעל	לוסטרו צהוב	כ.צ.ט
1049	סמקו	קפינו צהוב	אפעל

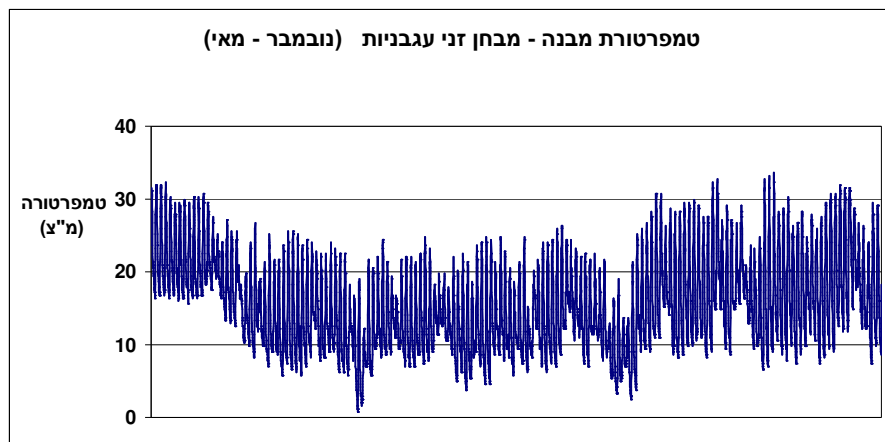
2. **בית צמיחה** – שתילה 25/8/05, בית צמיחה גובה מרזב 4.5 מ', צמחים נשתלו במבנה מכוסה בפוליאאתילן מסויד, וילונות 50 מאש, מאווררים הופעלו לפי הצורך. מצע טוף (ישן) M08 בקלקרים, רוחב ערוגה, מרכז למרכז, 1.6 מטר.

רוחב קלקר 0.8 מ' שתי שורות שתילה לערוגה, 40 ס"מ מרחק בין השתילים
לאורך השורה. הדליה ספרדית.

טבלה 2 : רשימת הזנים הנבדקים בבית צמיחה

שם הזן	חברה	שם הזן	חברה
35110	סולי	סיליקה	אפעל
7184	גדרה	רפסודה	מכתשים
57/99	תרסיס	7187	גדרה
ורגסה	כ.צ.ט	1049	סמקו
גור	אפעל		

נתוני מזג אוויר במבנה נובמבר 2004 - מאי 2005



איור 1 : מהלך טמפרטורה בבית צמיחה בבקעת הירדן נובמבר 2004 – מאי 2005 –

מבחן זני פלפל

מהלך הטמפרטורה במבנה מוצג באיור מס' 1. בחודש נובמבר מכסימום טמפרטורה במבנה היה 30 מ"צ. מדצמבר עד סוף פברואר 25 מ"צ מכסימום, מרץ אפריל עלה ל-30 מ"צ. במשך מרבית העונה (דצמבר – אפריל) טמפרטורת מינימום הייתה 10-12 מ"צ.

תוצאות

הפלפל נקטף ומויין לפי דרישות השוק. סה"כ היבולים היו תקינים אבל בחודשי החורף התבטאה תופעה קשה של שחור פיטם, אי לכך אחוזי היצוא בשני אתרי הגידול היו נמוכים.

בהמשך מוצגים נתוני היבול מבחן הזנים בבית רשת – שוק ויצוא (טבלה 1), כמו כן נתוני יבול לפי תקופות (טבלה 2) היבולים הינם בק"ג לדונם לפי 3300 שתילים לדונם.

טבלה 1 : מבחן זני פלפל בית רשת – סה"כ יבול ק"ג/דונם

יבול בק"ג לדונם				
זן	סה"כ יצוא	סה"כ שוק	סה"כ יבול	% יצוא
3511	1184	7384	8568	13.8
7184	2302	5855	8157	28.2
1049	1802	7459	9261	19.5
5799	2087	6621	8708	24.0
וורגסה	1909	6449	8358	22.8
גור	1753	5474	7227	24.3
סיליקה	2503	5779	8282	30.2
רפסודה	2350	5131	7481	31.4
ברנל	3354	2860	6214	54.0
דינמו	3859	3624	7483	51.6
לוסטרו	4226	2914	7140	59.2
קפינו	3649	2777	6426	56.8

טבלה 2 : מבחן זני פלפל בית רשת - סה"כ יבול לפי תקופות. (יבול בק"ג/דונם)

שם זן	יצוא				שוק			סה"כ שוק
	7/12-12/1	27/1-6/3	21/3-17/4	סה"כ יצוא	7/12-12/1	27/1-6/3	21/3-17/4	
3511	106	280	798	1184	287	3435	3662	7384
7184	344	1146	812	2302	561	2454	2840	5855
1049	136	774	892	1802	328	2970	4161	7459
5799	507	885	695	2087	772	3000	2849	6621
וורגסה	353	708	848	1909	624	2789	3036	6449
גור	204	534	1015	1753	448	2269	2757	5474
סיליקה	308	688	1507	2503	391	2267	3121	5779
רפסודה	230	1220	900	2350	366	2731	2034	5131
ברנל	991	1733	630	3354	846	902	1112	2860
דינמו	903	1822	1134	3859	641	1443	1540	3624
לוסטרו	790	1948	1488	4226	986	716	1212	2914
קפינו	590	1884	1175	3649	373	1011	1393	2777

טבלה 3 : מבחן זני פלפל בית רשת - מרכיבי שוק מקומי באחוזים

	שחור פיטם	חטטים	סידוק	צלב	גביע	עוותים	אחר
3511	31.5	0.0	51.8	4.4	2.3	1.0	8.9
7184	52.1	0.4	26.1	5.6	1.3	4.9	9.6
1049	44.0	0.1	40.9	3.9	1.6	1.1	8.4
5799	30.0	0.8	47.3	5.9	3.9	3.5	8.5
וורגסה	41.6	0.6	41.7	1.2	2.3	1.9	10.8
גור	25.7	0.6	54.6	0.2	4.8	0.7	13.2
סיליקה	39.1	0.3	36.1	10.9	4.3	1.4	7.9
רפסודה	32.0	0.0	43.8	9.8	5.7	2.3	6.4
ברנל	0.0	17.1	0.0	38.9	0.0	23.2	20.8
דינמו	2.0	6.4	3.2	60.2	0.0	9.5	18.7
לוסטרו	0.0	4.6	10.0	45.3	0.5	14.9	24.6
קפינו	0.0	11.9	1.9	50.5	0.0	24.7	10.9

מבחן הזנים שהתבצע בחממה סבל מעודף צימוח בשלבים שונים של הגידול, אי לכך פוטנציאל היבול של הזנים בחממה היה מעט נמוך מהמצופה ובחלק מהזנים היה גבוה או דומה ליבול של אותם זנים מבית הרשת. גם בחממה הייתה נגיעות גבוהה בשחור פיטם שפגה בפוטנציאל היבול ליצוא.

הנתונים הבאים (טבלה 4,5) מציגים את פוטנציאל היבול הכללי ולפי תקופות. כמו כן את מרכיבי השוק באחוזים (טבלה 6).

טבלה 4 : מבחן זני פלפל בית צמיחה - סה"כ יבול ק"ג/דונם

שם הזן	סה"כ יצוא	שוק	סה"כ יבול	% יצוא
35110	2286.57	5911.07	8197.6	27.89303
7184	2878.425	5903.865	8782.3	32.77534
1049	1893.994	6400.144	8294.1	22.83533
5799	1732.913	5303.595	7036.5	24.62745
וורגסה	1742.73	6263.07	8005.8	21.76834
גור	1321.444	5293.448	6614.9	19.9768
סיליקה	2414.363	4833.84	7248.2	33.30981
רפסודה	2728.481	5155.136	7883.6	34.60951
7187	2405.755	6361.3	8767.1	27.44086

טבלה 5 : מבחן זני פלפל בית ציחה - סה"כ יבול לפי תקופות. (יבול בק"ג/דונם)

זן	יצוא				שוק		
	20/12-10/1	27/1-7/3	21/3-18/4	סה"כ יצוא	20/12-10/1	27/1-7/3	21/3-18/4
35110	678.0	1301.0	307.6	2286.57	559.8	2286.7	3064.6
7184	343.4	1923.9	611.0	2878.425	541.9	1769.5	3592.5
1049	121.1	1094.7	678.2	1893.994	230.3	1422.6	4747.2
5799	276.0	756.9	700.0	1732.913	353.1	1178.8	3771.8
וורגסה	343.7	970.7	428.4	1742.73	488.8	2143.4	3630.8
גור	135.9	490.3	695.3	1321.444	305.9	1444.7	3542.8
סיליקה	216.1	950.3	1248.0	2414.363	285.2	1546.5	3002.1
רפסודה	506.2	1260.7	961.5	2728.481	776.8	1622.7	2755.7
7187	356.5	1276.9	772.4	2405.755	703.3	1023.2	4634.7

טבלה 6 : מבחן זני פלפל בית צמיחה - מרכיבי שוק מקומי באחוזים

		שחור פיטם	חטטים	סידוק	צלב	גביע מתרומם	עיוותים	אחר
35110	ממוצע	45.6	0.3	32.5	4.1	9.4	2.0	6.1
7184	ממוצע	52.6	1.2	19.6	1.7	9.2	4.5	11.2
1049	ממוצע	55.1	3.3	23.5	6.7	5.0	1.1	5.4
5799	ממוצע	54.9	2.4	24.2	3.3	7.2	2.1	5.9
וורגסה	ממוצע	55.4	1.7	25.5	2.2	4.8	2.0	8.4
גור	ממוצע	55.6	0.8	26.5	3.8	6.2	0.1	6.9
סיליקה	ממוצע	54.1	1.2	18.7	7.3	8.1	1.5	9.0
רפסודה	ממוצע	49.9	0.0	18.6	5.9	12.2	1.1	12.4
7187	ממוצע	55.8	0.5	14.1	2.9	15.9	4.2	6.6

משקל הפרי הממוצע הלך וירד במהלך העונה, טבלה 7 מסכמת משקל פרי ממוצע לפי תקופות (גרם)

טבלה 7 : מבחן זני פלפל בית רשת- משקל פרי ממוצע לפי תקופות (גרם)

	7/12-12/1	27/1-6/3	21/3-17/4
3511	156.1	151.3	104.5
7184	184.7	197.3	98.3
1049	165.2	198.2	132.2
5799	180.5	173.2	141.8
וורגסה	166.3	262.8	106.7
גור	153.7	166.1	77.3
סיליקה	158.3	161.9	100.8
רפסודה	144.0	148.2	89.5
ברנל	185.0	180.3	111.1
דינמו	181.5	183.0	165.9
לוסטרו	173.0	188.6	143.8
קפינו	174.0	165.8	127.3